



monticola

Internationale Arbeitsgemeinschaft für Alpenornithologie e. V.
Zeitschrift für die Vogelwelt der Berge

www.monticola.org

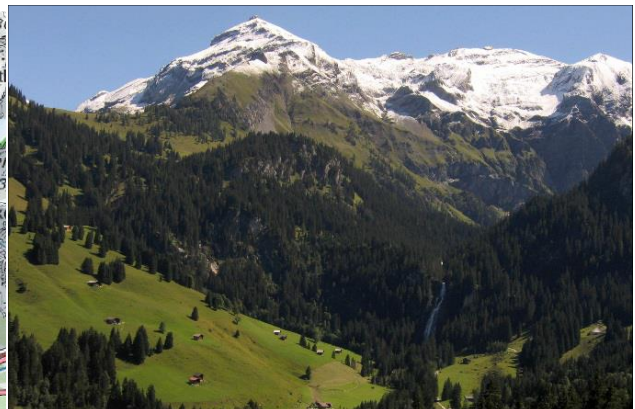
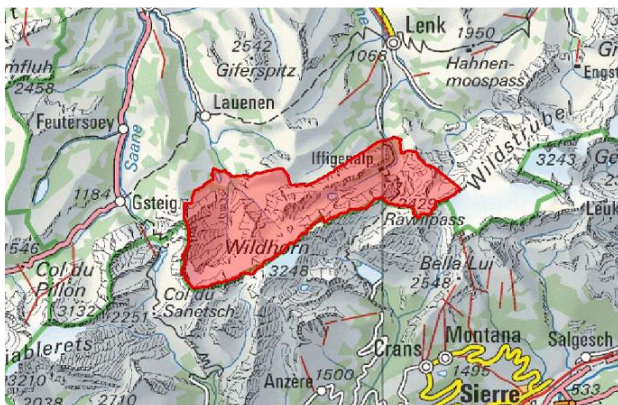
Einladung zur 60. Jahrestagung 8. Juni – 15. Juni 2025 in Lenk (Kanton Bern, Schweiz)

Wie an der Tagung im Juni 2024 im Lungau bereits angekündigt, findet die Tagung 2025 in der Gemeinde Lenk statt. Der Ferienort Lenk liegt zuoberst im Simmental in den westlichen Berner Alpen (ca. 55 Kilometer Luftlinie südlich der Kantonshauptstadt Bern).

Für die Region stehen die folgenden Kartenwerke zur Verfügung:

- Landeskarte der Schweiz 1:25'000 „Lenk“ Nr. 1266
- Landeskarte der Schweiz 1:25'000 „Gemmi“ Nr. 1267
- Landeskarte der Schweiz 1:50'000 „Wildstrubel“ Nr. 263
- Wanderkarte der Schweiz 1:50'000 „Wildstrubel“ Nr. 263T

Das Tagungsgebiet liegt am Nordrand der westlichen Berner Alpen. Das Bergmassiv des Wildstrubels und des Wildhorns bilden den südlichen Talabschluss des Simmentals. Der südliche Teil des Tagungsgebietes liegt in der Landschaft von nationaler Bedeutung „Gelten-Iffigen“. Die Landschaft „Gelten-Iffigen“, auf dem Gemeindegebiet von Lenk und Lauenen, ist 1969 durch den Kanton Bern zum Naturschutzgebiet „Gelten-Iffigen“ erklärt worden. Das Naturschutzgebiet umfasst knapp 47 km².





monticola

Internationale Arbeitsgemeinschaft für Alpenornithologie e. V.
Zeitschrift für die Vogelwelt der Berge

Innerhalb des Tagungsgebietes bestehen zudem die Moorlandschaft „Haslerberg / Betelberg“ von nationaler Bedeutung sowie verschiedene Lebensräume von nationaler Bedeutung (Hoch- und Übergangsmoore, Flachmoore [Niedermoores], Auengebiete, alpine Schwemmebenen sowie Trockenwiesen und -weiden). Diese artenreichen Lebensräume mit einer reichhaltigen Flora und Fauna sind Hotspots in unserem Tagungsgebiet. Im Oberen Simmental brüten um die 100 Vogelarten.

Weitere Information zu den Landschaften und Biotopen von nationaler Bedeutung findet Ihr unter der Adresse des Bundesamtes für Umwelt: <https://www.geo.admin.ch>

Der Tagungsort Lenk liegt auf 1070 m.ü.M. und gehört zur Gemeinde Lenk. Die Gemeinde Lenk erstreckt sich über eine Fläche von 123 km². In der Gemeinde Lenk leben um die 2300 Einwohnerinnen und Einwohner.

Wir sind im Hotel Wildstübel im Zentrum des Dorfes, direkt neben dem Bahnhof, einquartiert. Informationen zum Hotel findet Ihr im Beiblatt zur Zimmerbuchung und unter <https://miolis-erlebniswelten.ch/sporthotel/>

Soviel in Kürze zur Tagung in den Berner Alpen. Die Anmeldung zur Tagung, die Buchung der Zimmer sowie die Detailinformationen zum Hotel und zur Anreise findet Ihr in den beiliegenden Dokumenten.

Die Einladung zur Mitgliederversammlung sowie die Informationen zu den Exkursionen werden den Teilnehmenden zu einem späteren Zeitpunkt zugestellt.

Nun laden wir Euch herzlich zur Tagung 2025 in Lenk ein und freuen uns auf eine unvergessliche Tagung mit spannenden Beobachtungen.

Für die Arbeitsgemeinschaft: Lotti und Kurt Rösti

Beilagen:

- Anmeldeformular für die Tagung
- Anmeldeformular für die Zimmerbuchung
- Beiblatt zur Zimmerbuchung
- Informationen zur Anreise

05.12.2024 / KR